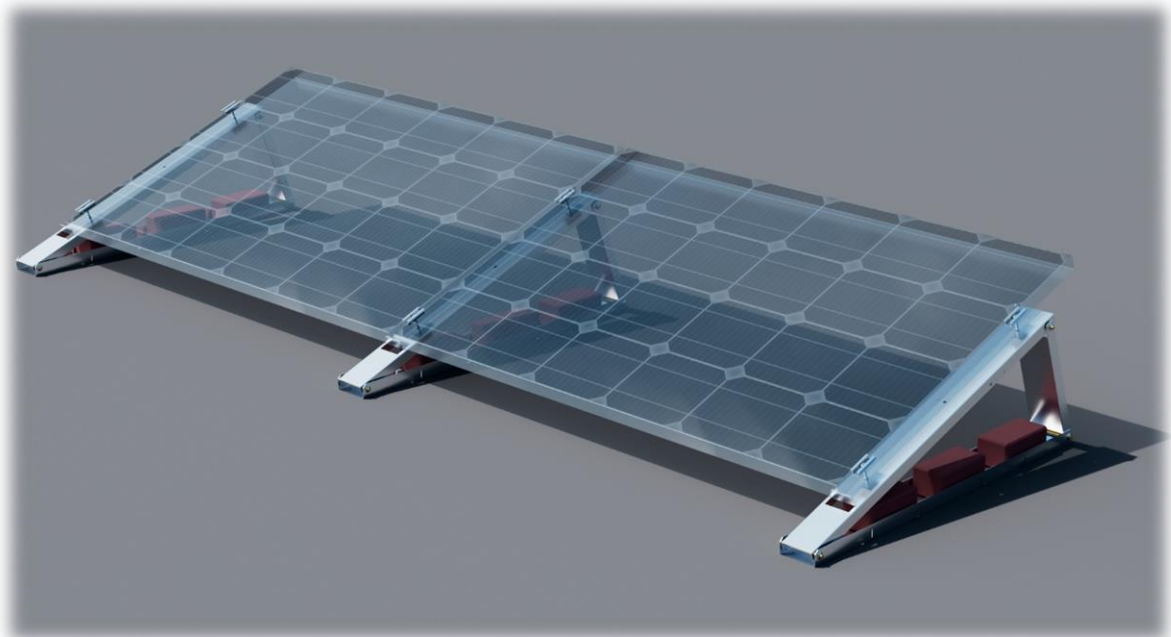
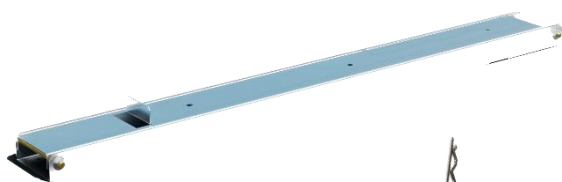


## **Montageanleitung Flachdachaufständerung**

**verstellbar**  
mögliche Neigungswinkel 10°, 15° und 20°.



## In dem Set enthalten



3x Grundschielen



3x M10 Bolzen



4x Endklemmen



2x Mittelklemmen



6x Schrauben



9x Bautenschutz-Matten

## Benötigtes Werkzeug

8mm Sechskantschlüssel

oder M10 Maulschlüssel

## Sicherheitshinweise



Absturzgefahr! Bei Arbeiten auf dem Dach sowie beim Auf- und Absteigen besteht Sturzgefahr. Unbedingt Unfallverhütungsvorschriften beachten und geeignete Absturzsicherungen verwenden.

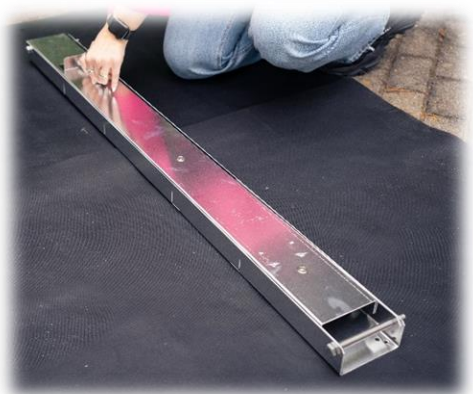


Verletzungsgefahr! Durch herabfallende Gegenstände können Personen verletzt werden. Im Gefahrenbereich vor Beginn der Montagearbeiten Absperrungen vornehmen und Personen, die sich in der Nähe aufhalten, warnen.

## Aufbau der Grundschiene

Die Anzahl der Flachdach-Aufständierungen richtet sich nach der gewünschten Anzahl der Module, die montiert werden sollen. Für zwei Module sind jedoch nur noch drei Grundschiene notwendig, da auf der mittleren Grundschiene zwei Module aufliegen können.

Diese finden Sie zusammengefasst in Verpackung.



1. Stellen Sie als erstes sicher, dass die Grundseite unten liegt.



2. Lösen Sie den oberhalb an der Grundschiene angebrachten M10 Bolzen



3. Richten Sie die zwei Schenkel auf. Der längere Schenkel besitzt drei vorgeborte Löcher, worüber der gewünschte Neigungswinkel eingestellt werden kann. Möglich sind die Neigungswinkel 10°, 15° und 20°.



4. Sobald die Löcher der beiden Schenkel übereinander liegen können sie mit Hilfe des M10 Bolzens fixiert werden.

Wiederholen Sie den Vorgang bei allen Grundschiene

## Befestigung durch Auflast oder Verschraubungen



1. Lösen Sie die Folie unter den Bautenschutz-Matten



2. Kleben Sie die Bautenschutz-Matten unter die Grundschiene



3. Stellen Sie die Grundschiene in einem Abstand von ca. 1,70 m zueinander auf.



4. Damit die Grundschiene später sicher stehen, bestücken Sie diese nun mit Beton-Pflastersteinen.

Alternativ können Sie die Flachdach-Aufständerung auch mit dem Untergrund über die vorgebohrten Löcher in der Grundschiene verschrauben.



Bitte achten Sie darauf, dass die Aufständerung fachgemäß auf dem Dach montiert werden muss. Holen Sie sich fachkundige Unterstützung, falls es Unklarheiten geben sollte



Bitte prüfen Sie vor der Montage, ob der Montageort für die Anbringung eines Balkonkraftwerkes geeignet ist. Holen Sie sich hierzu fachkundige Unterstützung.

## Befestigung der Module



1. Schließen Sie den Wechselrichter vor der Montage an das Modul an. Je nach Standort und eingestelltem Neigungswinkel ist es kompliziert den Wechselrichter nachträglich zu befestigen.



2. Legen Sie ein Modul jeweils auf zwei Grundschielen. Beachten Sie dabei, dass bei der Montage von zwei Modulen die mittlere Schiene als Verbindung der beiden Module verwendet wird.



3. Verwenden Sie die Endklemmen für die beiden äußeren Grundschielen und schrauben Sie die Module mithilfe der beigelegten Schrauben fest.



4. Um die Module in der Mitte zu fixieren verwenden Sie die Mittelklemme und schrauben diese ebenfalls in die vorgefertigten Gewinde.